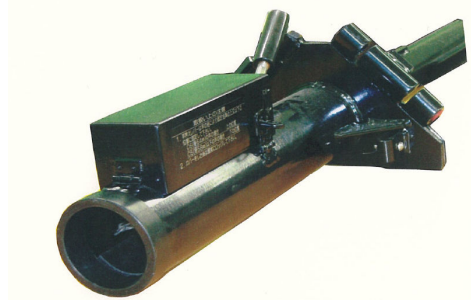


しゃ断桿折損防止器（S0 式 ワンタッチ）

1. 使用目的・使用用途

- ・しゃ断桿の折損を防ぐための製品です。



2. お客様メリット

- ①竿押えレバーの上げ下げだけで、速やかにしゃ断桿を交換できます。
- ②しゃ断桿が折れづらくなっているため、折損障害復旧に掛かる費用の削減ができます。

3. 当社の独自性

- ①六角ボルトを差し替えるだけで屈折方向を変える事ができます。
- ②竿押えレバーの上げ下げだけで、速やかにしゃ断桿を交換できます。

4. 基本仕様

- ・寸法 : W831×H250×φ82.6
- ・重量 : 普通形 9kg
防雪形 11kg
- ・通称・別称 : 折損防止器

5. 取り付け方法

- ・踏切しゃ断機に取り付け、しゃ断桿をケースの奥にぶつかるまで挿入してください。しゃ断桿を竿押えレバーで固定してカバーを閉め、蝶ボルトを締めて固定してください。

6. 取扱い注意点

- ・竿押えレバーは竿の径により固定金具の上又は下の位置に固定してください。
C6（径 64mm）の竿の場合 上の位置
C5（径 58mm）以下の竿の場合 下の位置
- ・カバーをした後は確実にロックしてください。
- ・しゃ断桿を挿入する前と抜く時は、蝶ボルトをゆるめておいてください。
- ・六角ボルトに取り付いている割ピンは割ってください。



株式会社 三工社

7. 技術的な要素

①レバーの位置

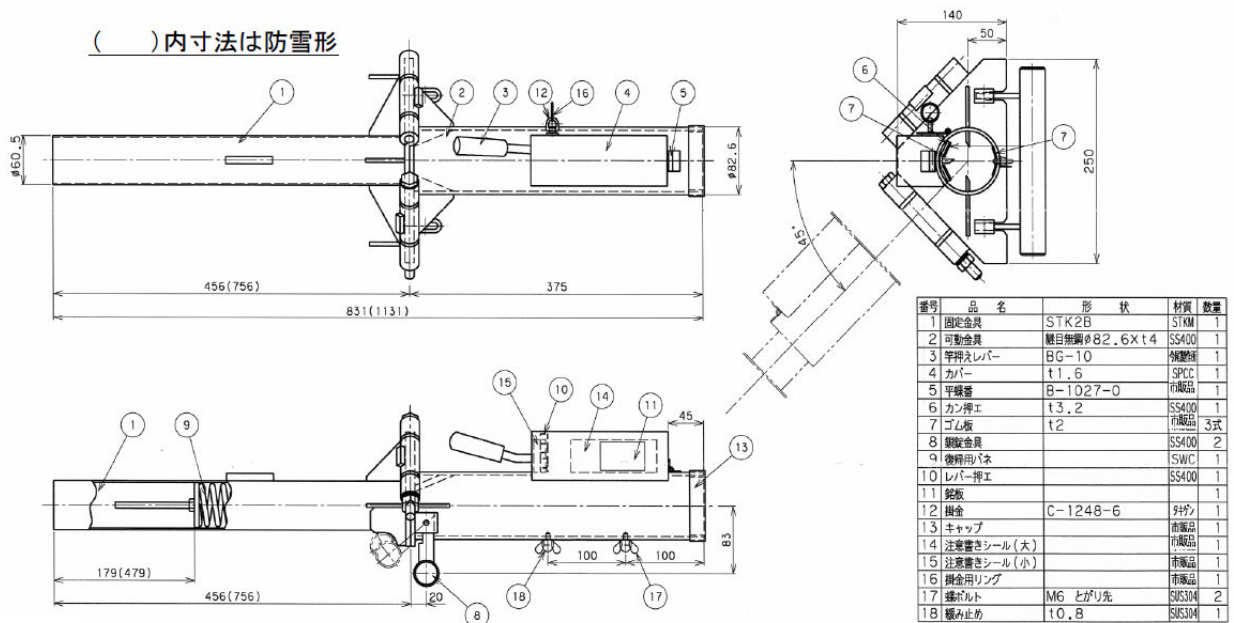
しゃ断桿元径 φ61~64mm : レバー上位置

しゃ断桿元径 φ52~60mm : レバー下位置

②屈折方向は左右 45° になります。

③防雪形は、しゃ断機に取付ける防雪カバーに接触しないように、寸法が長くなっています。

8. 製品構成・図面など



製品コード : SXHA001
SXHA002 (防雪形)

9. 次に何をさせて頂きませんか?

- ①取扱説明書を持参します。
- ②見積書をお持ちします。
- ③サンプルをお持ちします。
- ④デモンストレーションを致します。

10. 併せてご検討頂くと便利です

- ・しゃ断桿折損防止器 (防雪形)
- ・踏切しゃ断桿

株式会社 三工社
〒151-0072
東京都渋谷区幡ヶ谷 2 丁目 37 番 6 号
営業本部 第一営業部 担当 _____
TEL:03-3377-4132
<http://www.sankosha-s.co.jp>