

# 列車非常停止スイッチ A形

## 1. 使用目的・使用用途

- ・緊急に列車を停止させる必要のある場合、駅ホームにいる旅客  
駅員が本機器の押しボタンを押し、列車を緊急停止させる製品です。

## 2. お客様メリット

- ①本機器が扱われたことを報知する外部出力接点を設けてあります。
- ②筐体はポリカーボネート樹脂を使用し軽量です。

## 3. 当社の独自性

- ①本機器が扱われたことを報知する外部出力接点を設けてあります。
- ②筐体はポリカーボネート樹脂を使用し軽量で人体に優しいです。
- ③本機器底面に復帰ボタンと確認ボタンを設けてあります。

## 4. 基本仕様

- ・入力電圧 : DC24V±20%
- ・消費電流 : DC50mA 以下
- ・視認距離 : 30m±4° (昼間)
- ・寸法 : W112mm×H283mm×D87mm
- ・重量 : 1.2kg (本体)
- ・通称・別称 : 列停

### 取付け場所

- ・雨にさらされる所でのご使用はおやめください。
- ・直接雨にさらされる場所でのご使用は埋込防水形をご使用ください。

## 5. 取り付け方法

- ・付属の取付金具を使用しステンレスバンドでホーム柱へ固定してください。  
\*ステンレスバンドは付属していません。
- ・ケーブル配線作業はM4圧着端子をご使用ください。

## 6. 取扱い注意点

- ・筐体材質は樹脂のため、シンナー、ラッカー等の使用、注油、塗装は絶対にやめてください。
- ・取付工事、配線作業の際は、ケーブル引き込み口は付属のパテ、収縮チューブを使用して防水処理を確実に行ってください。
- ・本器の電源は、必ずバッテリー充電方式の無停電電源のリップル5%以下の電源を使用してください。



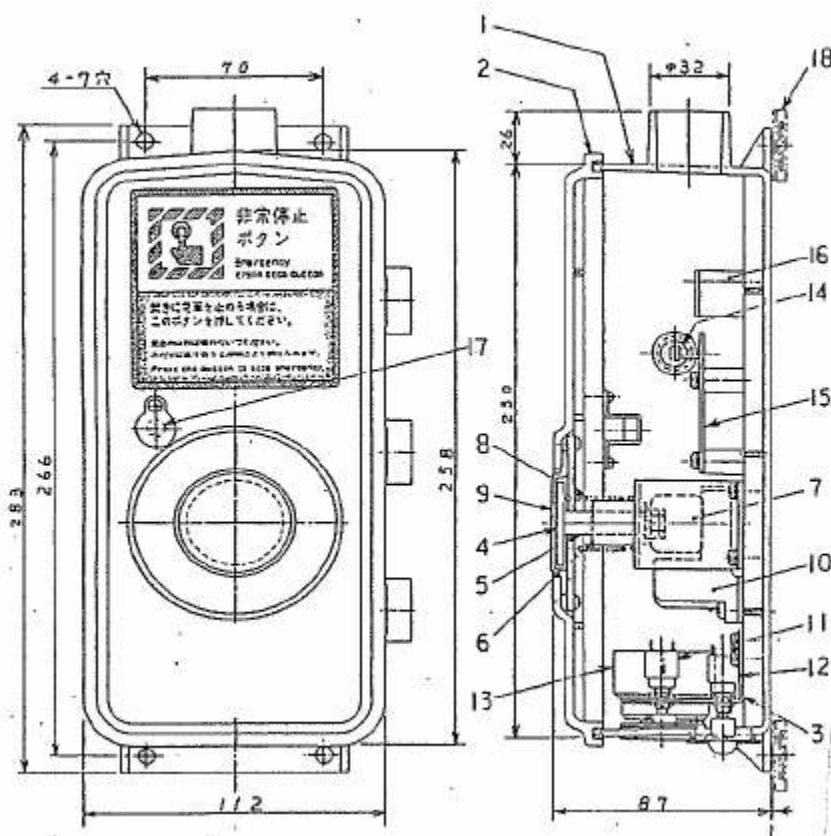
## 7. 技術的な要素

- ・ブザー音と赤色LEDで扱われた状況が確認できます。

## 8. 製品構成・図面など

- ・表示板は別途ご用意ください。

製品コード：SEAA001



|    |           |      |    |        |
|----|-----------|------|----|--------|
| 18 | バンド取付金具   | SUS  | 1  | 巾20用   |
| 17 | 錠前        | 組立品  | 1  | 鍵は、S1用 |
| 16 | 端子盤       | 組立品  | 1  | 8P     |
| 15 | プリント板     | 組立品  | 1  |        |
| 14 | 発光ダイオード   |      | 2  | 茶色     |
| 13 | ブザー       |      | 1  |        |
| 12 | 押しボタンスイッチ |      | 1  | 復帰用    |
| 11 | 押しボタンスイッチ |      | 1  | 確認用    |
| 10 | 近接スイッチ    |      | 1  |        |
| 9  | 押しボタンカバー  | Q    | 1  |        |
| 8  | スプリング     | SUS  | 1  |        |
| 7  | 作動板       | SPCC | 1  |        |
| 6  | 押しボタン軸受   | 組立品  | 1  |        |
| 5  | 押しボタン軸    | SUS  | 1  |        |
| 4  | 押しボタン     | SPCC | 1  |        |
| 3  | スイッチ取付金具  | SPCC | 1  |        |
| 2  | ふた        | PC   | 1  |        |
| 1  | ケース       | PC   | 1  |        |
| 照合 | 品名        | 材料   | 個数 | 備考     |

## 9. 次に何をさせて頂きましようか？

- ①納入仕様書、取扱説明書を持参します。
- ②見積書をお持ちします。
- ③サンプルをお持ちします。
- ④デモンストレーションを致します。

## 10. 併せてご検討頂くと便利です

- ・列車非常停止スイッチ埋込防水形・列車非常停止スイッチ露出形
- ・列車非常停止警報機（LED形）・列車非常停止警報装置監視盤
- ・特殊信号発光機（点滅形）

株式会社 三工社  
〒151-0072  
東京都渋谷区幡ヶ谷2丁目37番6号  
営業本部 第一営業部 担当  
TEL:03-3377-4132  
<http://www.sankosha-s.co.jp>